

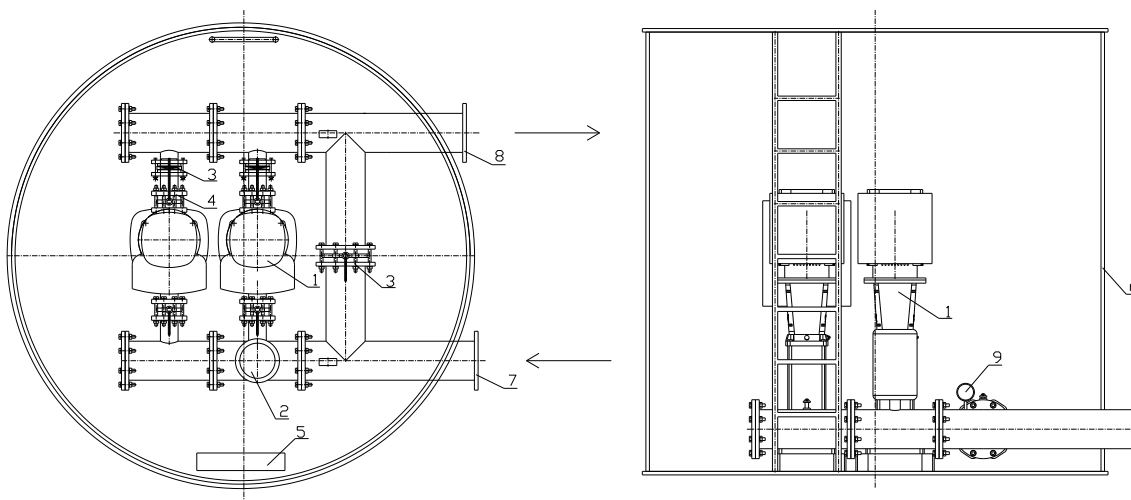


**ОПРОСНЫЙ ЛИСТ НА НАСОСНУЮ СТАНЦИЮ ПОЖАРОТУШЕНИЯ (НС ПТ)**

Заказчик:	
Адрес:	
Отв. Сотрудник:	
Телефон/ Факс:	
Электронная почта:	
Название объекта:	

1. Требуемая подача насоса, Q \_\_\_\_\_ [ $\text{м}^3/\text{ч}$ ]
2. Избыточное давление на всасывании \_\_\_\_\_ [бар]
3. Требуемое давление на нагнетании при номинальной подаче \_\_\_\_\_ [бар]
4. Количество насосов (рабочий+резервный) \_\_\_\_\_ шт.
5. Перекачиваемая среда \_\_\_\_\_
6. Тип системы: спринклерная/дренчерная/гидранты
7. Водяное пожаротушение/пенное пожаротушение
8. Глубина заложения всасывающего трубопровода \_\_\_\_\_ м
9. Количество напорных трубопроводов \_\_\_\_\_ шт.
10. Количество вводов электропитания 1  2
11. Источник бесперебойного питания да  нет
12. Расположение патрубков: всасывающие  3:00  6:00  9:00  12:00,  
напорные  3:00  6:00  9:00  12:00
13. Управление задвижками с электроприводом да  нет
14. Контроль управляющих электроцепей да  нет

Другие требования \_\_\_\_\_



**СТАНЦИЯ ПОЖАРОТУШЕНИЯ с установкой ГРУНДФОС HYDRO MX, Условные обозначения:**

- |                           |                           |                           |
|---------------------------|---------------------------|---------------------------|
| 1-насос                   | 4-обратный клапан         | 7-всасывающий трубопровод |
| 2-напорный мембранный бак | 5-шкаф управления         | 8-нагнетающий трубопровод |
| 3-задвижка                | 6-корпус из полипропилена | 9-манометр                |